



Gebrauchsanweisung beachten!
See operating instruction manual!
Ta hensyn til bruksanvisningen!
Følg venligst bruksanvisningen!
Noudata käyttöohjetta!
Beakta bruksanvisningen!
Соблюдайте указания инструкции по эксплуатации!
Kullanma kilavuzunu dikkate aliniz!



Beschädigung oder Brandgefahr!
Risk of damage or fire hazard!
Fare for skade eller brann!
Risiko for beskadigelse eller brand!
Vahingon tai tulipalon vaara!
Skaderisk eller brandfara!
Опасность повреждений или возгорания!
Hasar veya yangin tehlikesi!



Anschlusswerte beachten!
Check voltage, rated load and fuse rating!
Ta hensyn til tilkoblingsverdiene!
Tiisulutusværdierne skal overholdes!
Tarkista sähköliitännätiedot!
Beakta anslutningsdata!
Учитывайте параметры подключения!
Baglanti degerlerine dikkat ediniz!



Türfedern auf beiden Seiten gleichmäßig einstellen!
Adjust door hinges evenly on both sides!
Innstill dørfjærene jevnt!
Dørfjærene skal indstilles ens!
Sääda luukun jouset tasapainoon!
Justera luckfjädningen jämnt!
Равномерно отрегулируйте натяжение дверных пружин!
Kapi uyarlarını esit ayarlayınız!



Vor dem Verschieben des Geschirrspülers FüÙe eindrehen.
Screw the feet in before moving the dishwasher!
For du flytter på oppvaskmaskinen må maskinføttene skrues inn!
Benene skal justeres ind, inden maskinen flyttes!
Kierrä säätöjalat sisään ennen kuin siirräät astianpesukonetta!
Innan diskmaskinen flyttas ska skruvfötterna skrivas in!
Перед перемещением посудомоечной машины необходимо вкрутить ножки!
Bulaşık makinesini yerinden oynatmadan önce vidalı ayakları içeri çeviriniz!

UBS-1
Nachkaufbares Zubehör
This is a special accessory available to order at extra cost
Ekstrautstyr
Ekstra tilbehør
Erikseen ostettava lisävaruste
Extra tilbehør
Дополнительно приобретаемая принадлежность
sonradan alınabilen aksesuar

D Montageplan für integrierte Geschirrspüler mit 60 cm Breite

Bitte beachten Sie diesen Montageplan und lesen Sie unbedingt die Gebrauchsanweisung vor der Aufstellung - Installation - Inbetriebnahme.
Dadurch schützen Sie sich und vermeiden Schäden an Ihrem Gerät.

GB Installation diagrams for 60 cm wide integrated dishwashers

To avoid the risk of accidents or damage to the dishwasher it is essential to read the operating instruction manual supplied with it before it is installed or used for the first time.

N Monteringsanvisning for integrerte oppvaskmaskiner med 60 cm bredde

Ta hensyn til denne monteringsanvisningen og les absolutt bruksanvisningen før oppstilling – installasjon – igangsetting.
Da beskytter du deg mot person- og materiellskade.

DK Monteringsanvisning for integrerbare opvaskemaskiner med 60 cm bredde

Følg venligst denne monteringsplan og læs bruksanvisningen inden opstilling, installation og ibrugtagning for at undgå skader på personer og produkt.

FIN Integroitujuen, 60 cm leviden astianpesukoneiden asennuskaavio

Noudata tätä asennuskaaviota ja lue ehdottomasti mukana toimitettu käyttöohje ennen astianpesukoneen asennusta, liittäntöjä ja käyttöönottoa.
Näin vältät mahdolliset vahingot ja laitteesi rikkoontumisen.

S Monteringsanvisning för 60 cm breda integrerade diskmaskiner

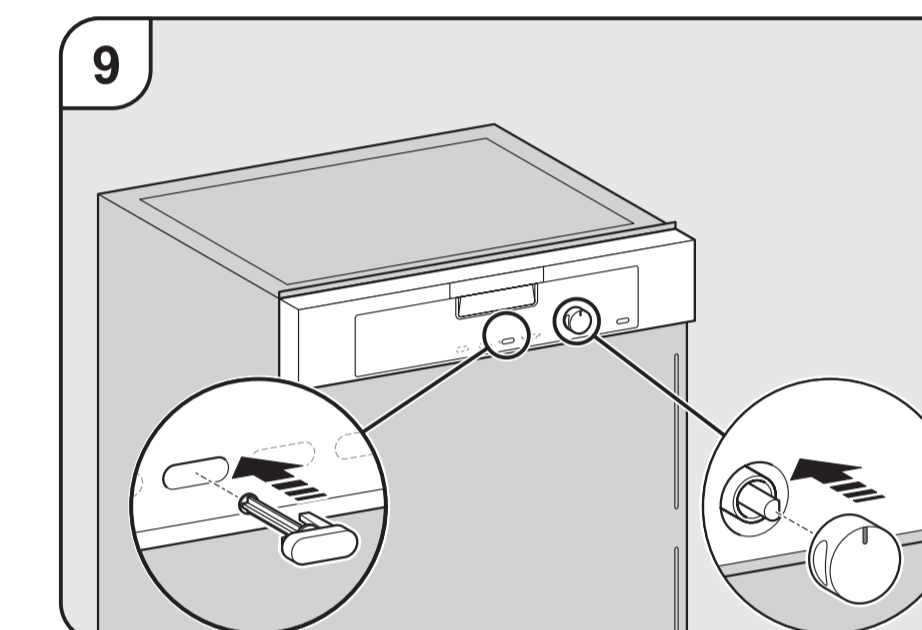
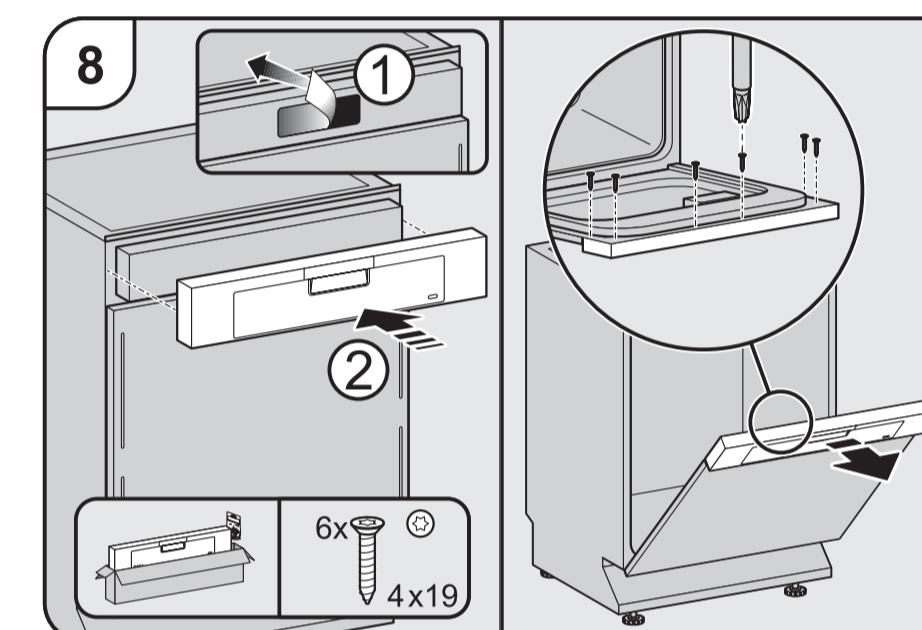
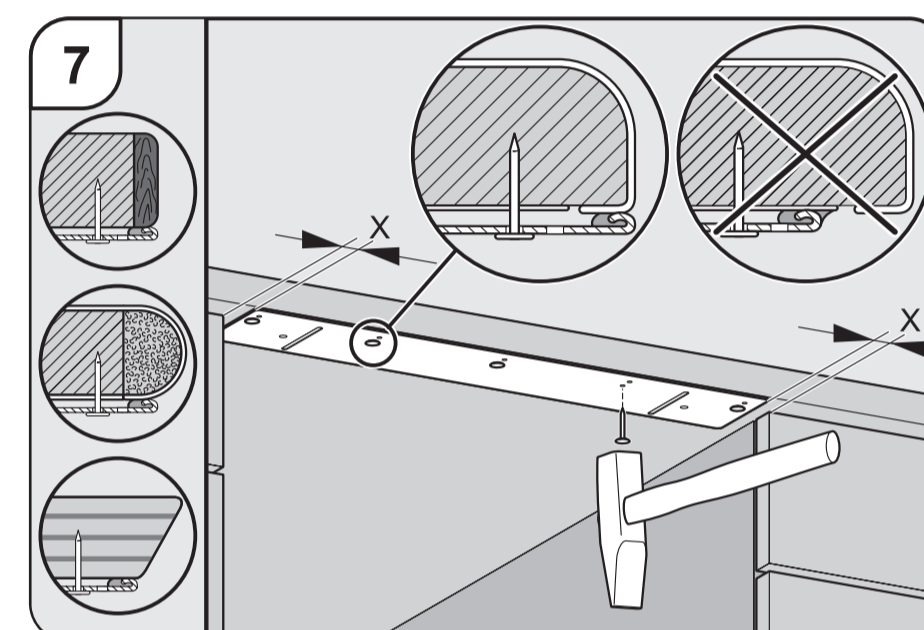
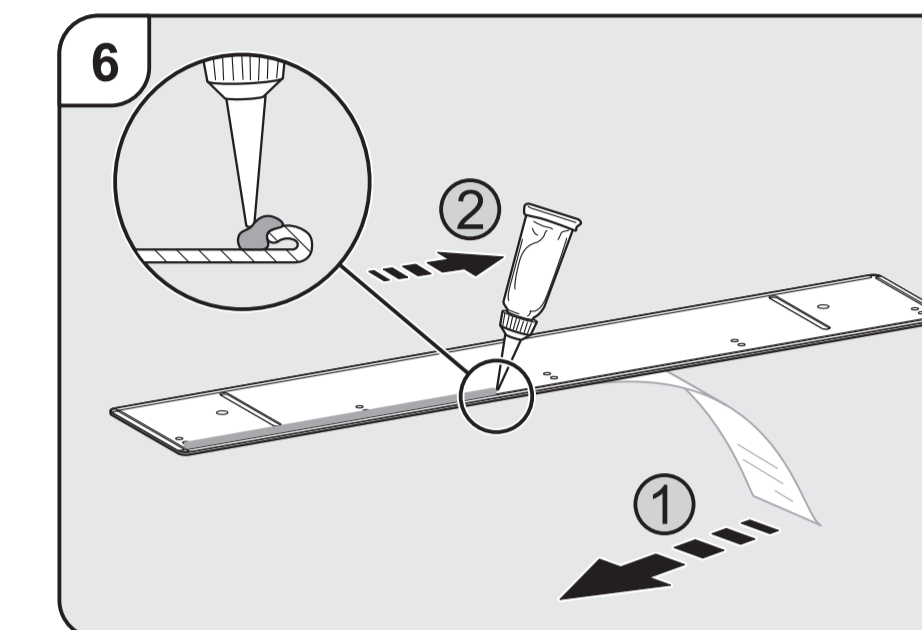
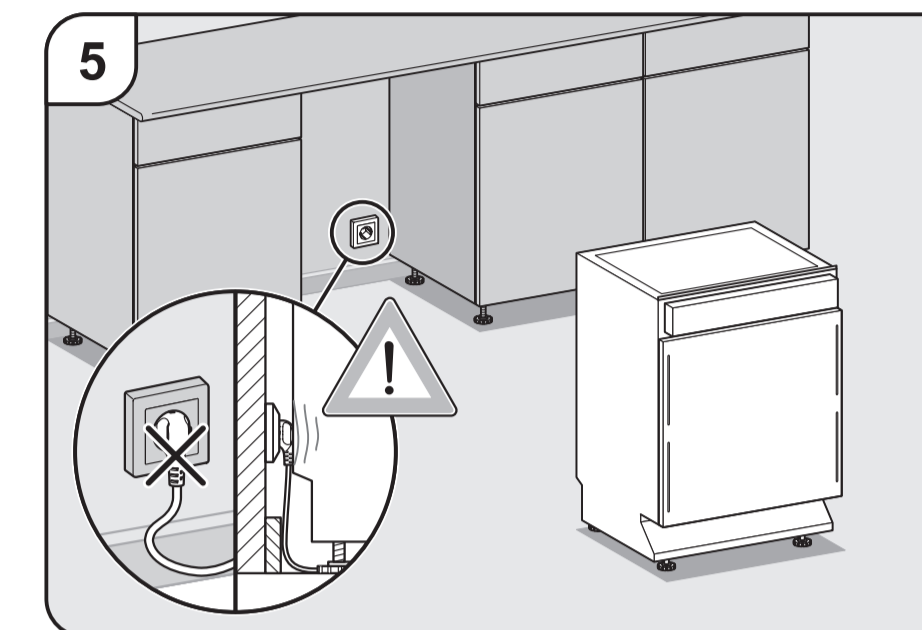
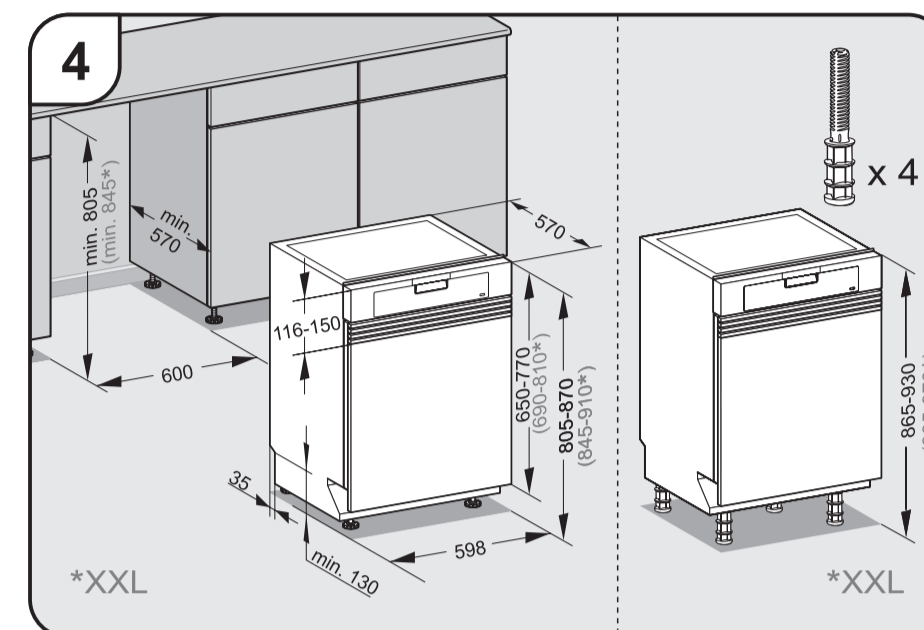
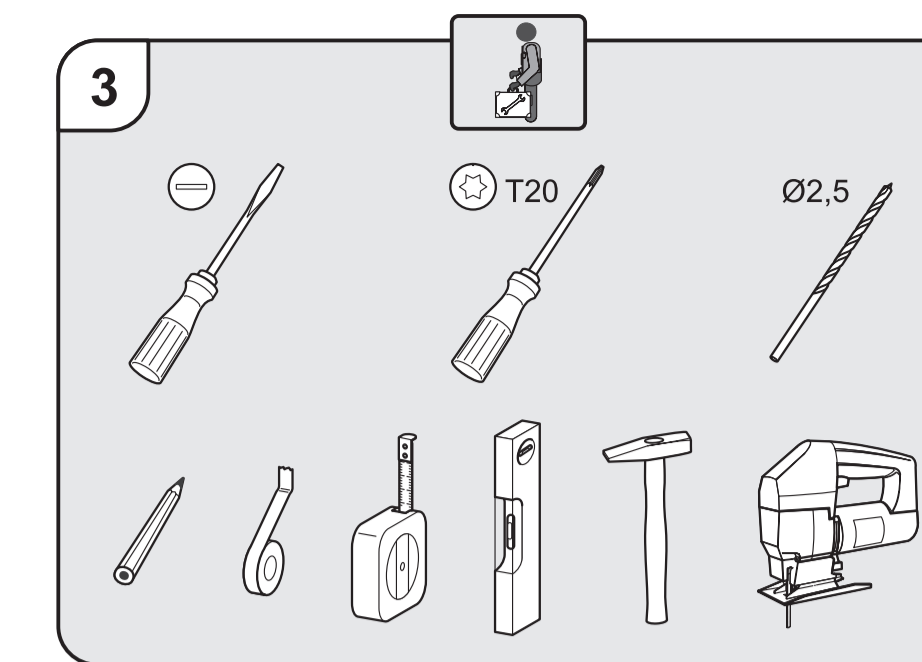
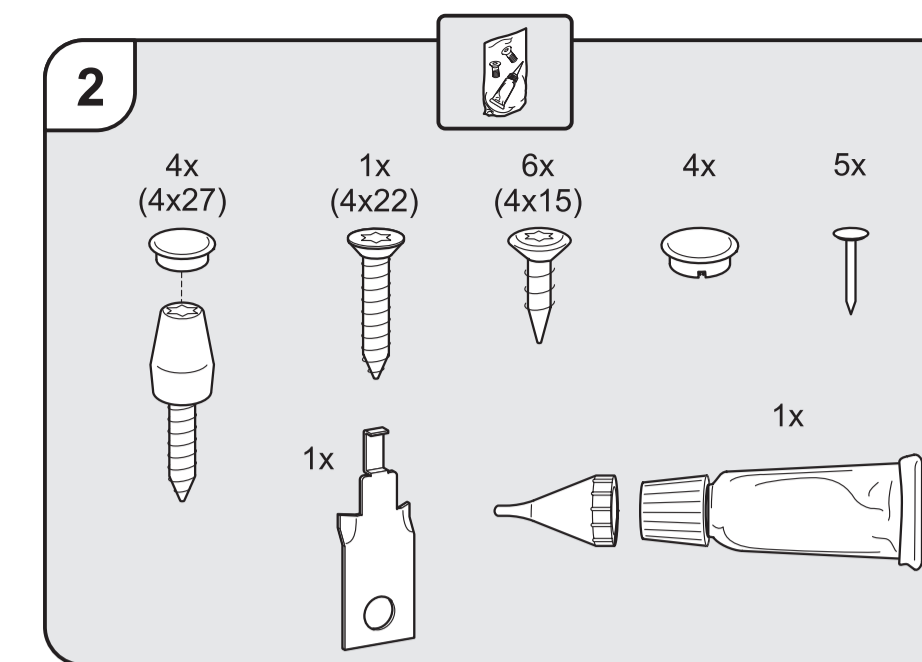
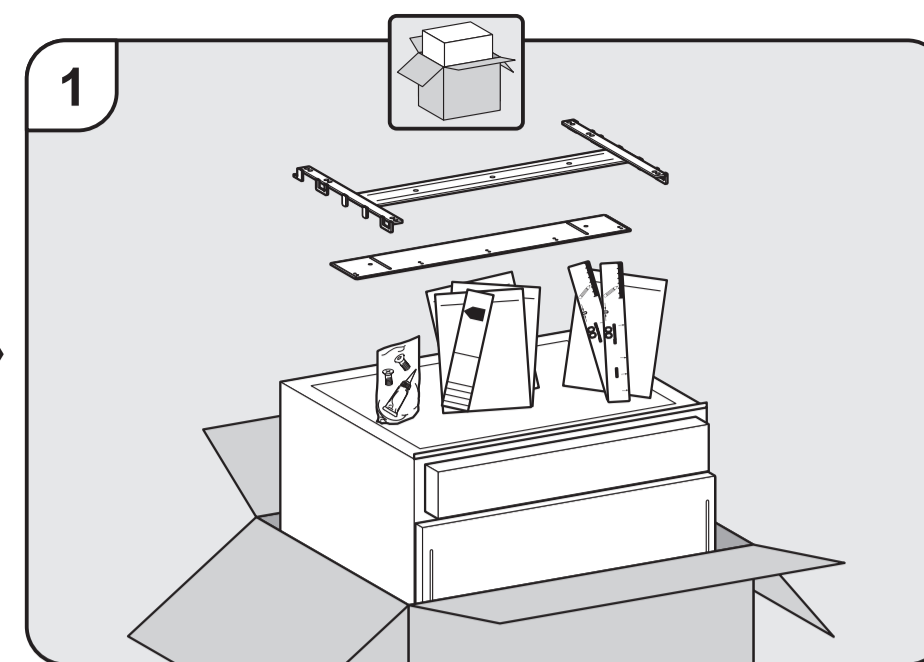
Följ monteringsritningen och läs bruksanvisningen innan maskinen ställs upp - installeras - tas i bruk.
Därigenom undvika olyckor och skador på maskinen.

RU Монтажный чертеж для встраиваемой посудомоечной машины с шириной 60 см

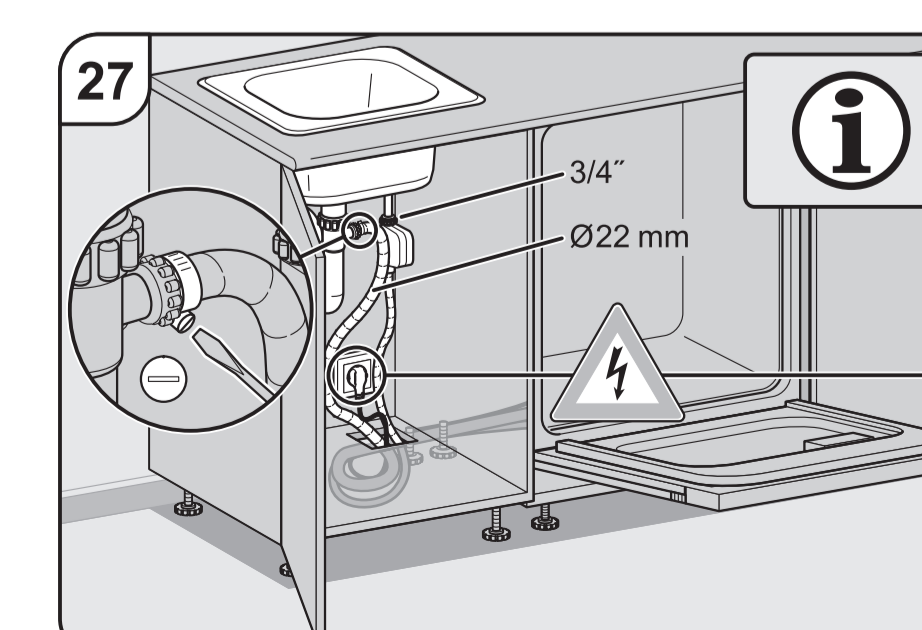
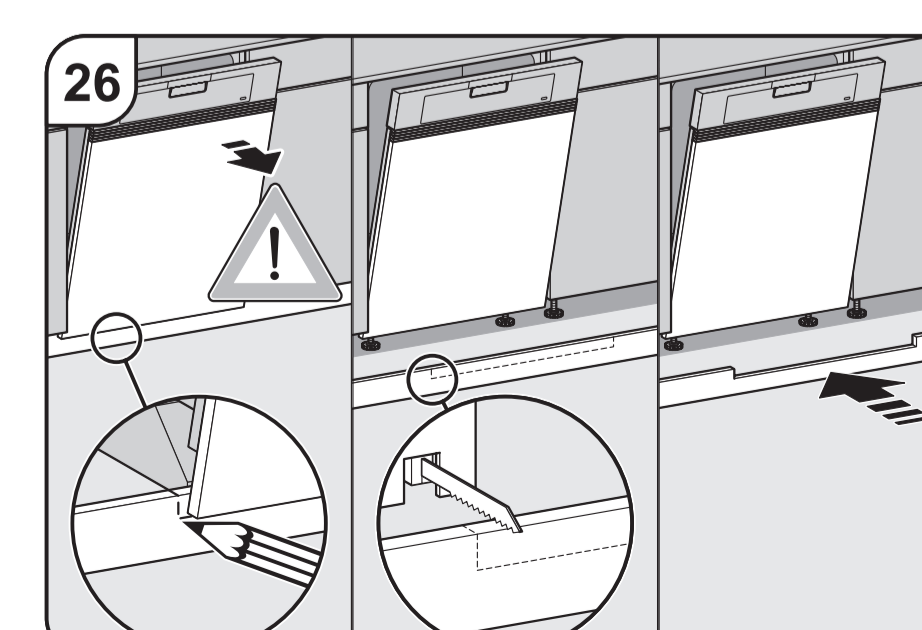
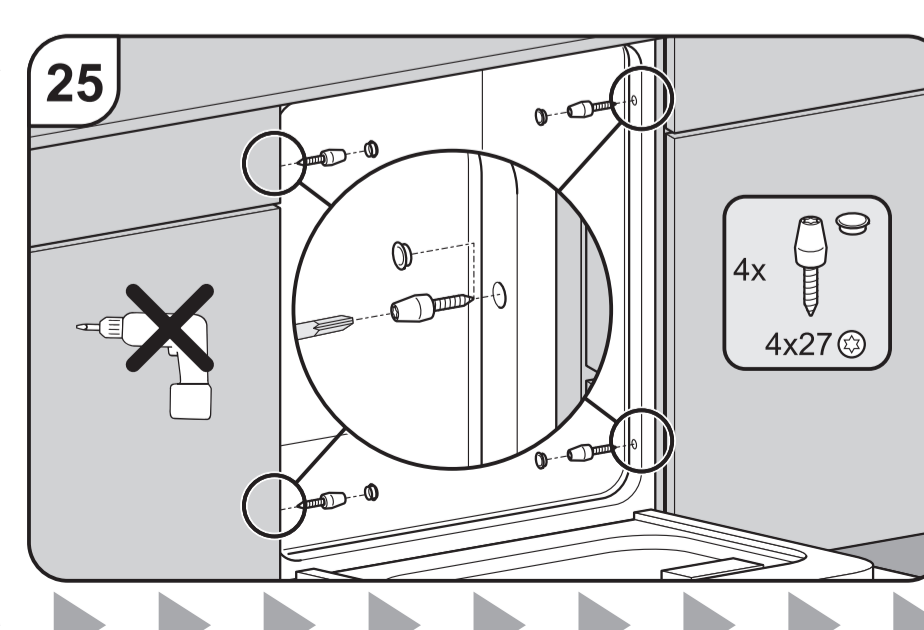
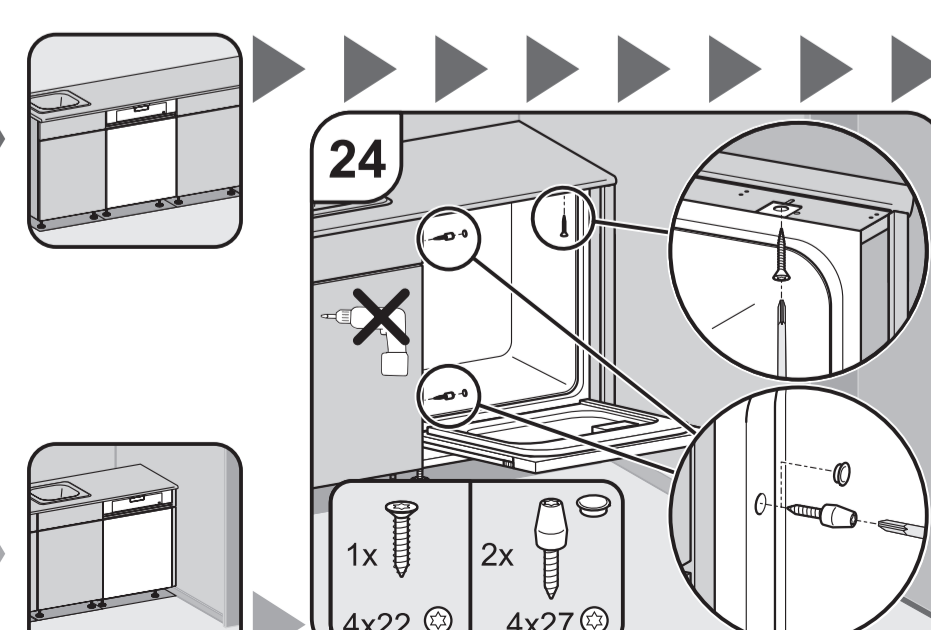
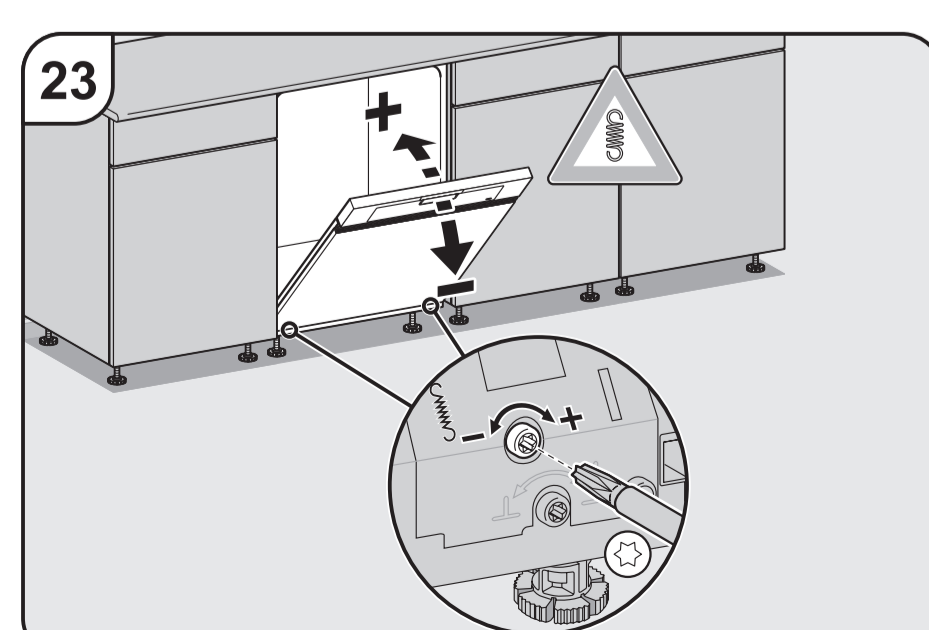
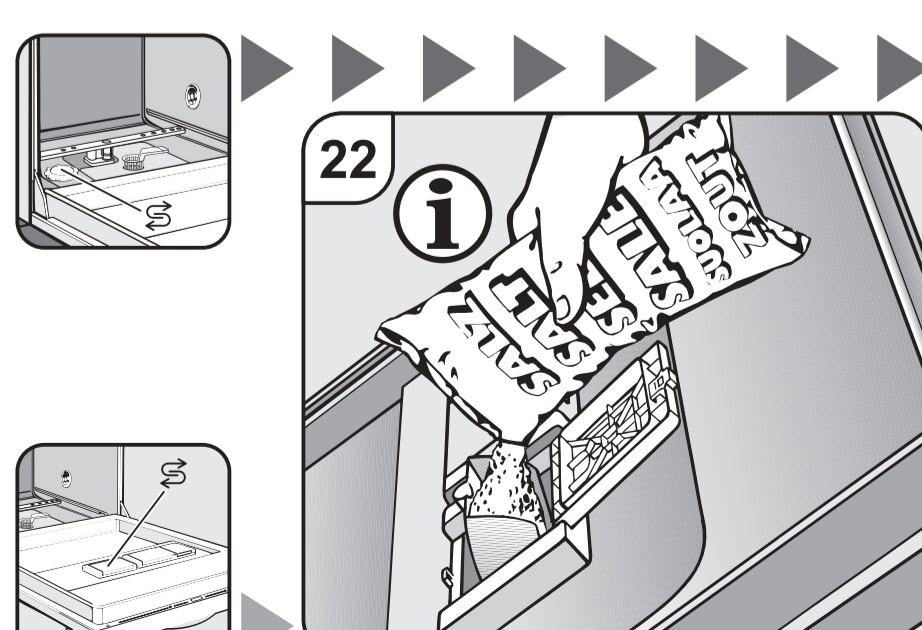
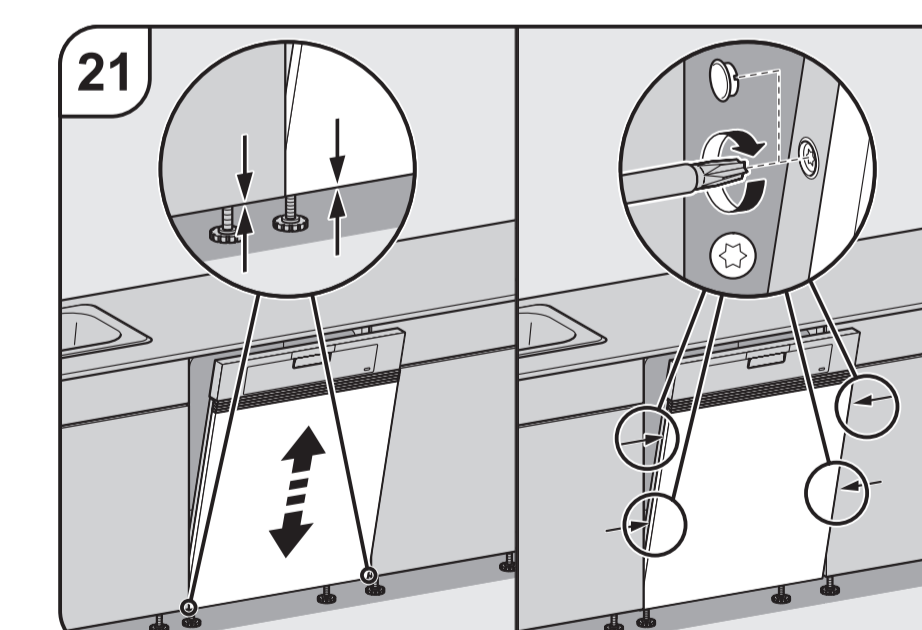
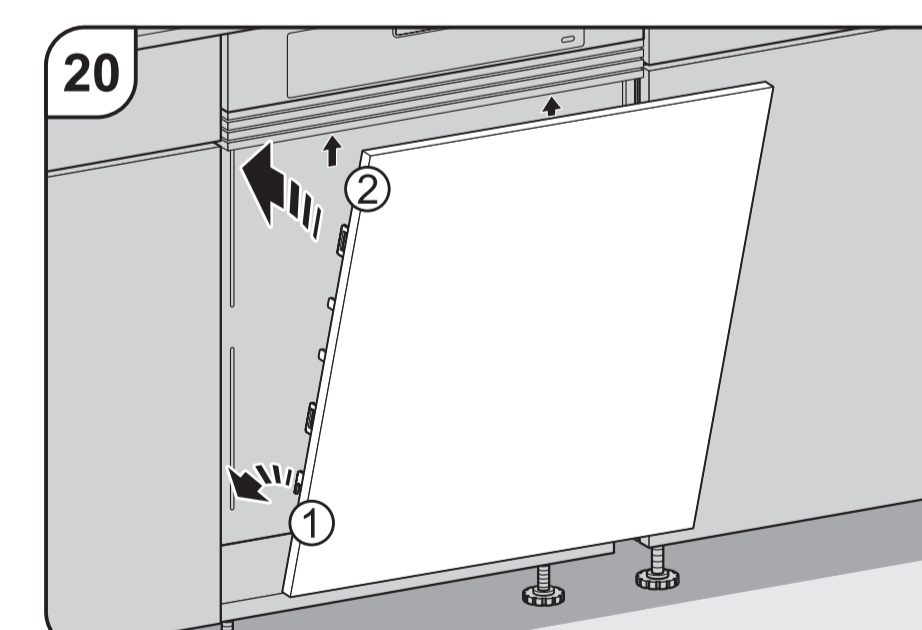
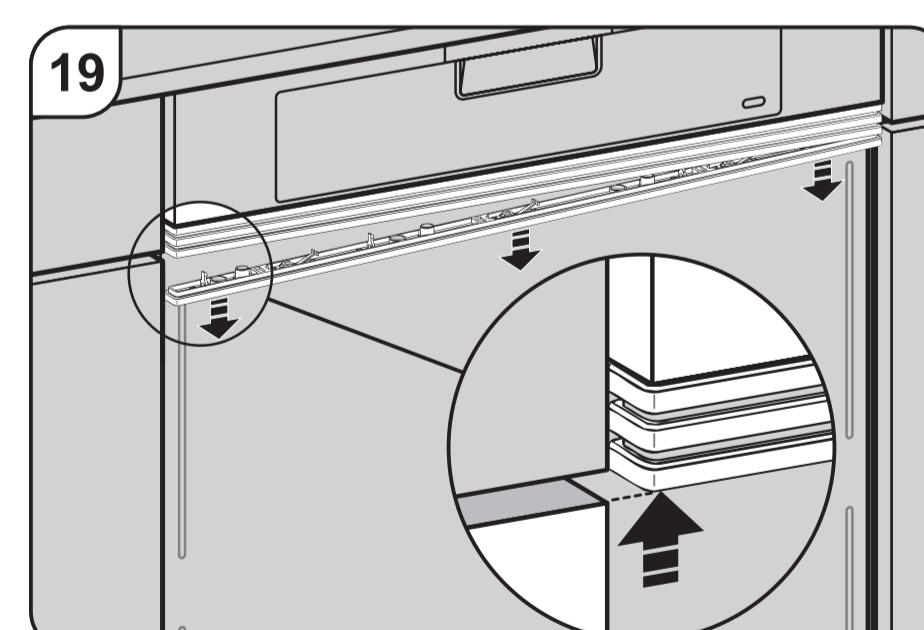
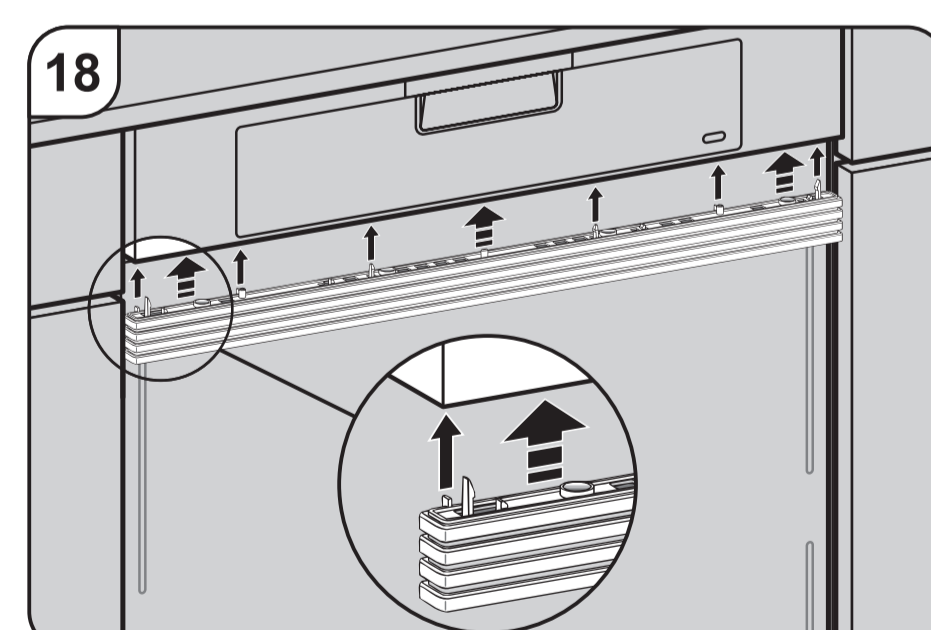
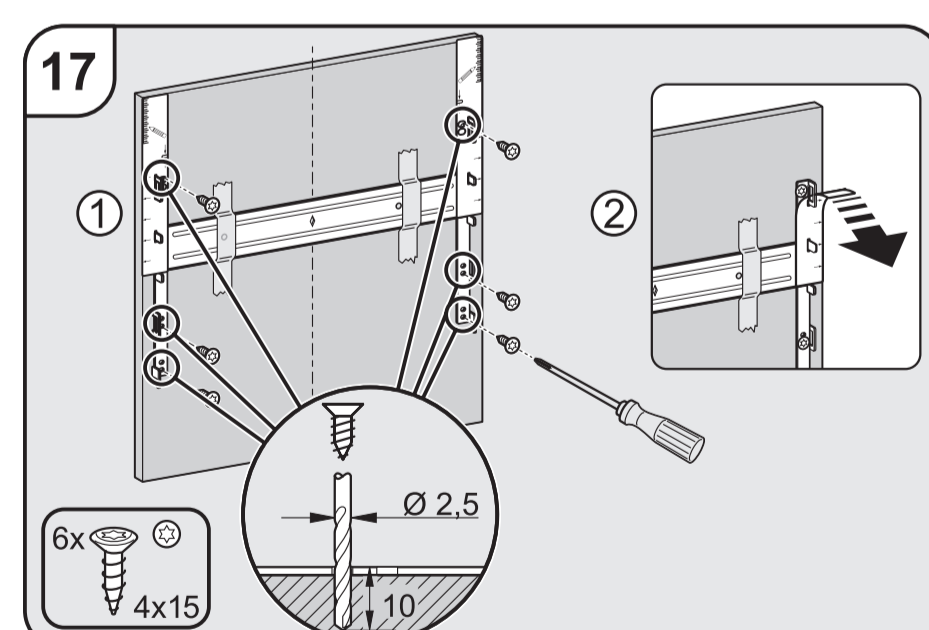
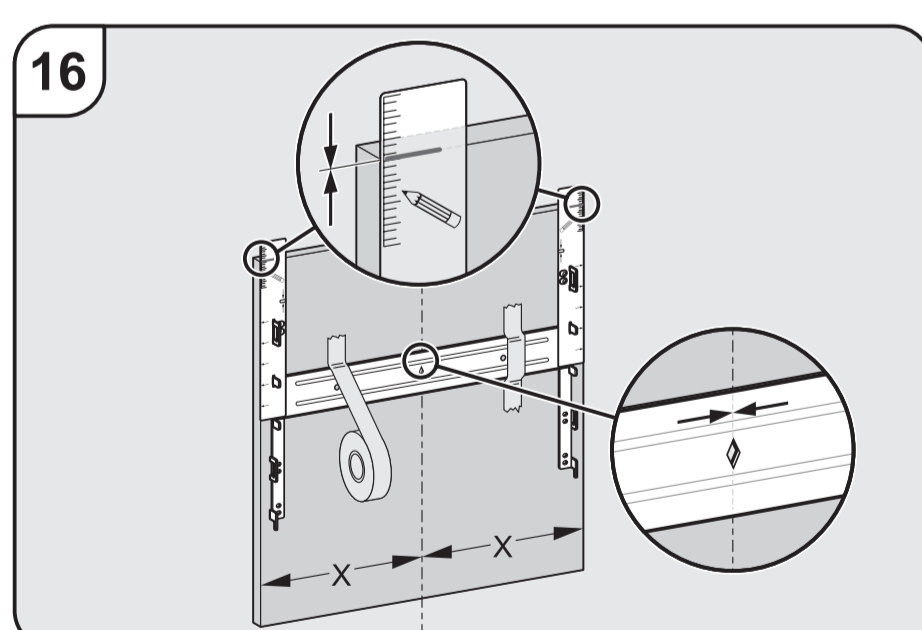
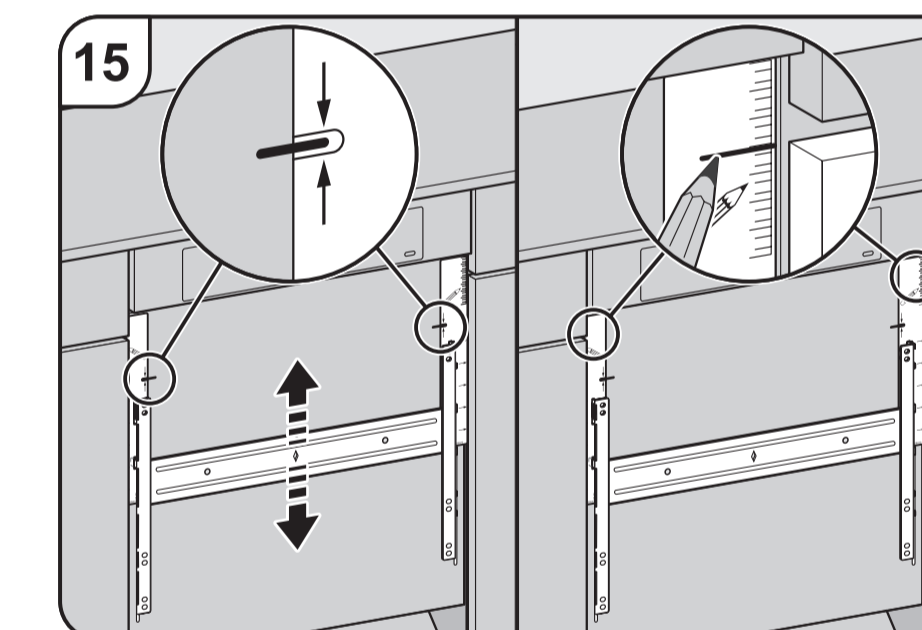
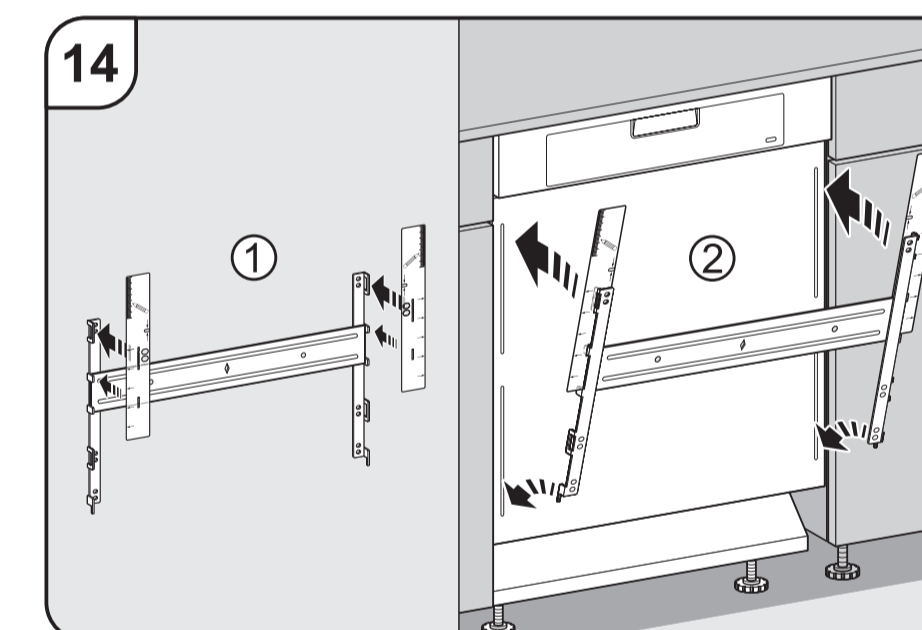
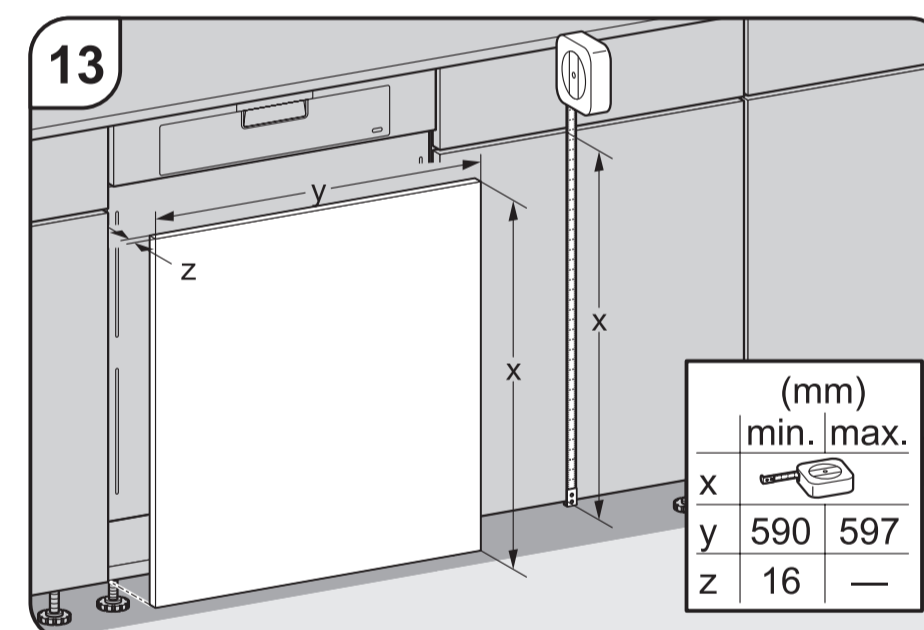
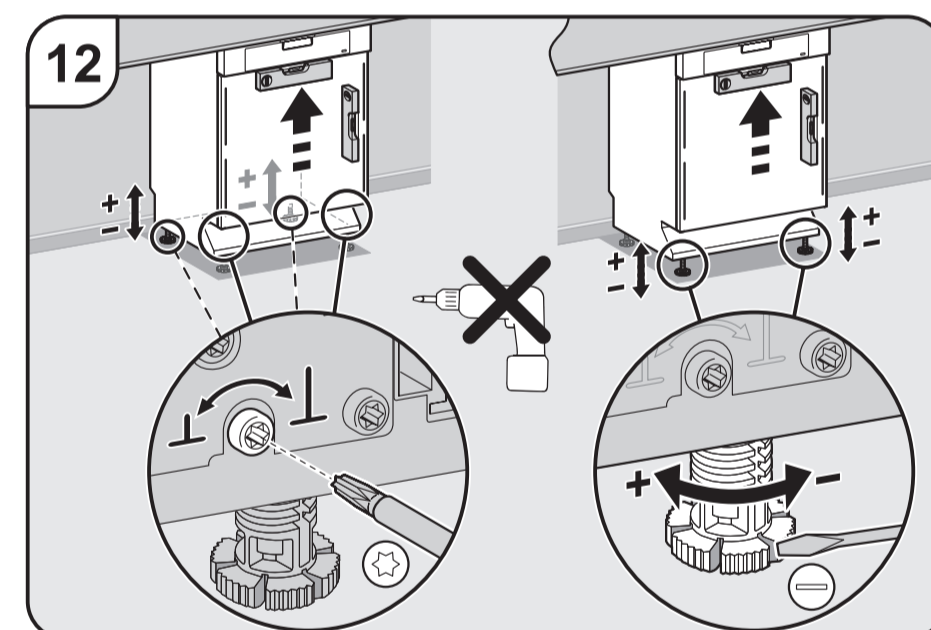
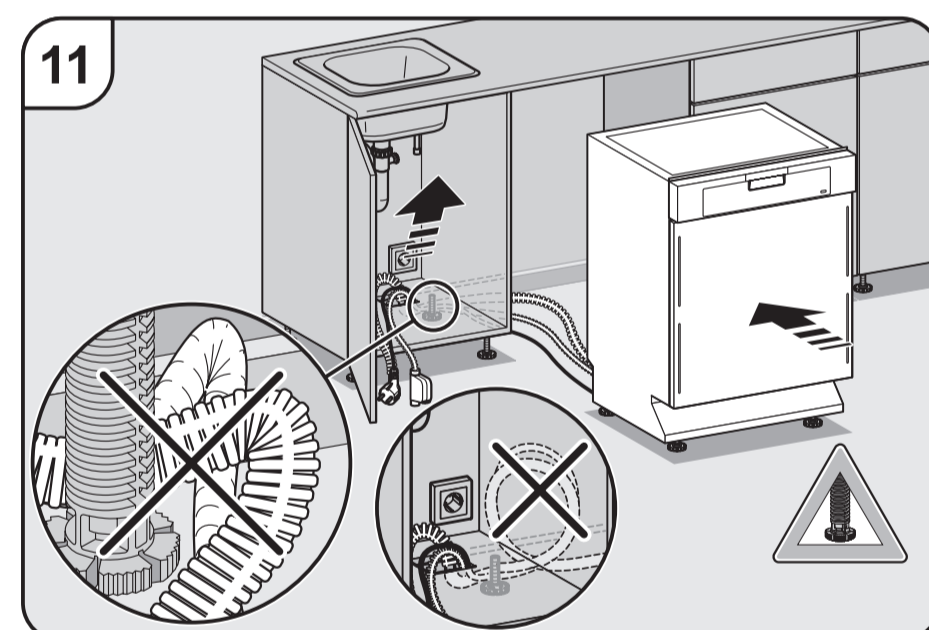
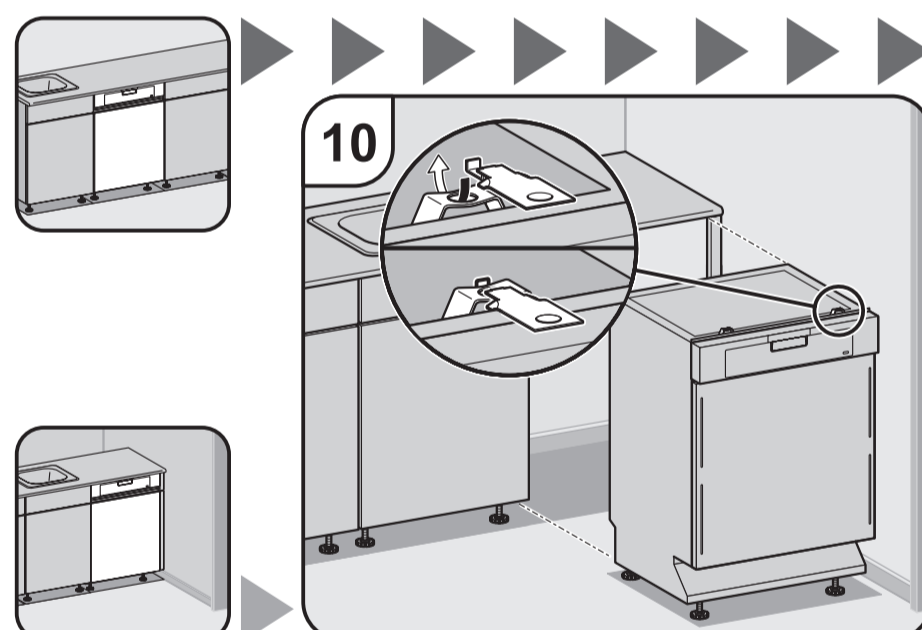
Пожалуйста, соблюдайте указания этого монтажного чертежа и обязательно прочитайте инструкцию по эксплуатации перед установкой, монтажом и вводом в эксплуатацию машины.
Этим Вы защитите себя и предотвратите повреждения Вашей машины.

TR Ankastr bulasik makineleri için montaj planı 60 cm genişliğinde

Bu montaj planını dikkate alınız ve cihazı kurmadan ve çalıştırmadan önce kullanma kilavuzunu mutlaka okuyunuz.



M.-Nr. 07 028 100 / 00



Tekstvejledning til montering af integrerbare opvaskemaskiner (I)

DER MÅ IKKE ANVENDES SKRUEMASKINE TIL JUSTERING OG MONTERING

Billede 1, 2:

Maskinen udpakkes og efterses for evt. transportskader. Kontroller at alle dele er leveret.

Billede 3:

Det nødvendige værktøj, der skal anvendes.

Billede 4, 5:

Efterse størrelsen på indbygningshullet og at den tekniske installation ikke kommer i vejen. **(4a)**. Ekstra høje ben kan bestilles (ekstra tilbehør).

Billede 6, 7:

Ved træbordplade skal dampspærren (metalpladen) monteres under bordpladen, helt ud til kanten. Silikonen lægges ved metallets ombukning. Ved stenbordplade skal dampspærren (metalpladen) ikke anvendes.

Billede 8, 9:

Fjern beskyttelsesfolien fra displayglasset.

Det valgte betjeningspanel (hvidt eller rustfri) monteres og knapperne monteres.

Billede 10:

Ved montering op mod væg anvendes den specielle holder foroven.

Billede 11:

Sørg for at slangerne ikke kan komme i klemme, når maskinen sættes ind.

Billede 12:

Maskinens ben grovjusteres og maskinen sættes ind. Forbenene justeres forfra, bagbenene justeres med torx 20 skruen foran helt op mod bordpladen.

Billede 13:

Forpladen (skabslågen) placeres i flugt med evt. skuffefront og højden kontrolleres.

Billede 14, 15, 16:

Skabelonerne sættes på beslaget og dette sættes på opvaskemaskinens dør, højden på skuffefront / køkkenlåger afmærkes på skabelonerne.

Billede 17, 18:

Pyntefronten (skabslågen) lægges med bagsiden opad, og beslaget med skabeloner lægges på bagsiden, så afmærkningen passer til overkant af skabslågen evt. holdes det på plads med tape. Der forbores evt. og de 10 skruer monteres.

Billede 19, 20:

Adapterlisterne til udligning af højdeforskel panel / skuffe monteres evt.

Billede 21, 22:

Pyntefronten med monteret beslag hægtes fast i rillerne på opvaskemaskinens dør, højden kontrolleres og beslaget fastspændes med de 2 skruer (torx 20) i hver side, og skruerne dækkes med blindpropper.

Billede 23:

Herefter skal dørfjedrene justeres, således at døren kan stå åben i ca. 45° vinkel.

Justeringsskruerne (torx 20) Skal justeres lige meget i begge sider.

Billede 24, 25:

Alt efter om maskinen skal placeres mod væg eller mellem 2 skabe fastgøres den som anvist.

Billede 26:

Ved gennemgående sokkel tilpasses denne i højden således at dørførpladen ikke går imod.

Billede 27:

Information om slange og gevindstørrelser.